



「Google Earth」で バーチャル社会科見学


「Google Earth」は、Google LLCの商標です。

※掲載画像は、特に記載のないものは「Google Earth」より

学びのトビラをひらく

新学社

① 「Google Earth」 ツアーを使用する

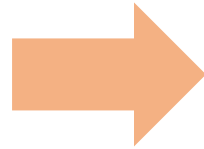
●サイトの一覧表から見たいツアーの  マークを選択すると、「Google Earth」が起動します。

<新学社 サポートサイト内 Google Earth特設サイト>

6年

閲覧したいツアータイトル横の地球マークをクリックすると、Google Earthが開きます。
(外部サイトへ移動します。)

| 番号 | ツアータイトル | 関連する資料集ページ |
|----|-------------------------|--|
| 1 | 日本の政治の中心地 (国会・内閣・裁判所など) | 1.8~13 特集「国会議事堂をのぞいてみよう!」「国会・内閣・裁判所のはたらき」 |
| 1 | 世界遺産登録!縄文遺跡 | 1.24~26 「狩りや漁のくらし」 |
| 2 | 米づくりが伝わってきた道 | 1.27~28 「米づくりの始まり」 |
| 3 | 米づくりが行われていたおもな遺跡 | 1.29 「米づくりの始まり」 |



※ブラウザは、Google Chrome, Microsoft edge, Firefoxの最新バージョンでご覧ください。Safariの場合、専用のアプリケーションのダウンロードが必要となります。

① 「Google Earth」 ツアーを使用する

- 自動的に各ツアーのスタート画面に移ります。ツアーのタイトルと、ツアーでめぐる地点の一覧が確認できます。



① 「Google Earth」 ツアーを使用する

● 「プレゼンテーションを開始」を選択すると、ツアーがスタートします。

※なお、個別の地点を選んで各地点だけに移動することもできます。



① 「Google Earth」 ツアーを使用する

●登録している地点を順番に進んでいきます。左下の > を押すと、次の地点に進みます。

各地点の解説

フランス (エッフェル塔)

世界文化遺産であるエッフェル塔のあるフランスは、世界でもっとも多く観光客がおとずれる国としても有名です。

> 次へ進む

< 前にもどる

目次を選んで任意の地点に移動することもできます。



① 「Google Earth」 ツアーを使用する

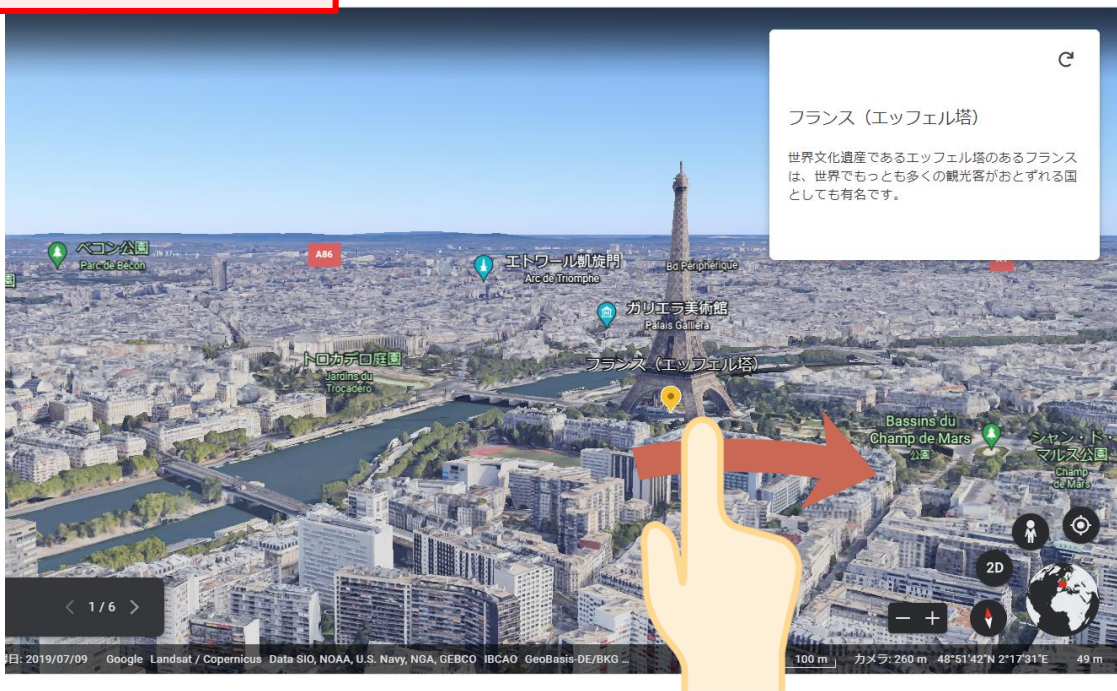
●次の地点へ自動的に移動します。後はこの操作を繰り返し、登録している地点を順番にめぐることができます。



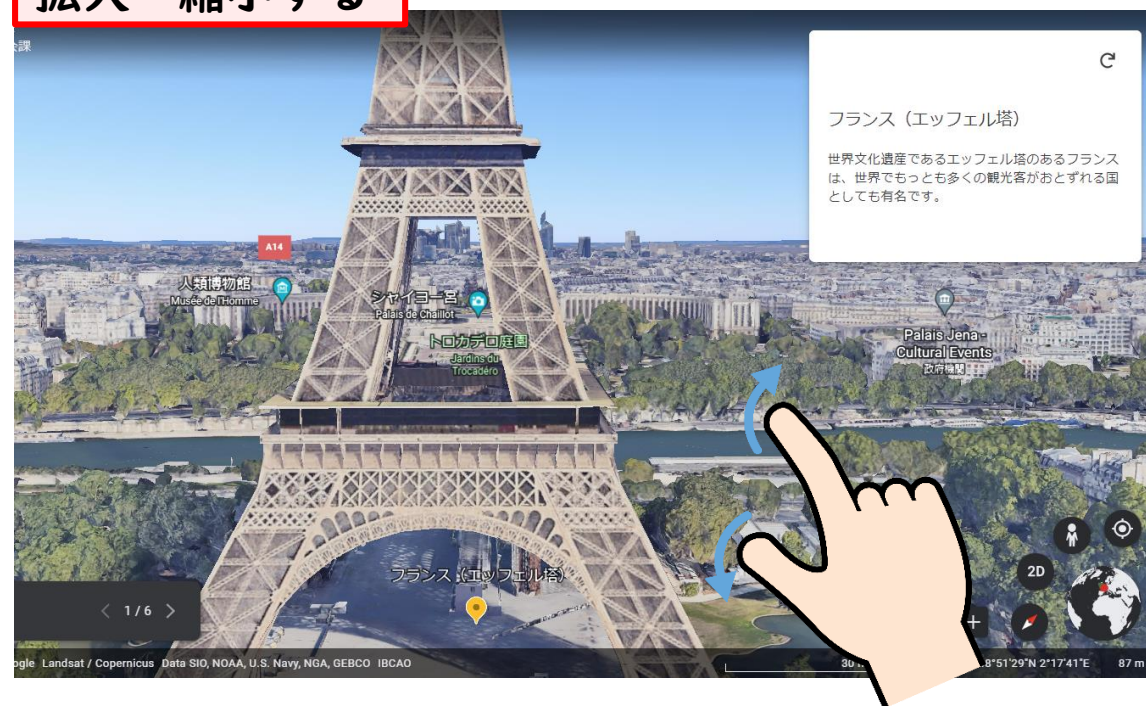
① 「Google Earth」 ツアーを使用する

●各地点においては、自由に角度を変えたり、拡大縮小などの操作が可能です。

角度をかえる



拡大・縮小する



Google Earthの機能はそのまま使用できます。

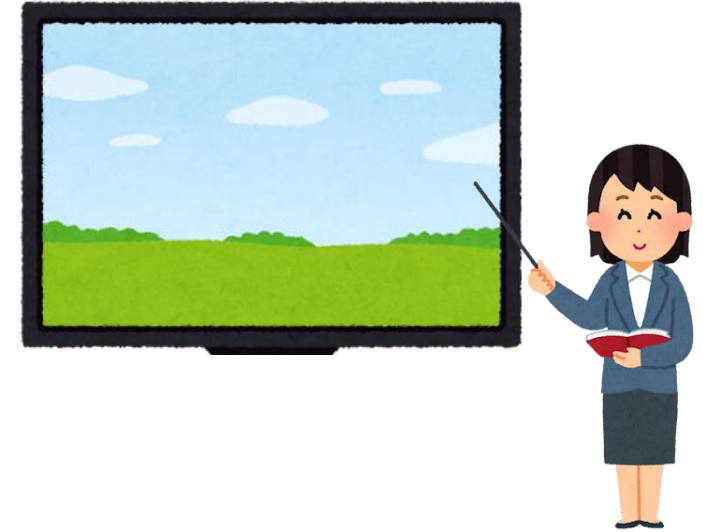
機能・詳細については、[Google Earth ヘルプ](#)をご覧ください。

② 「Google Earth」 ツアーを配信する

●教師から児童へ「Google Earthツアー」を見せる(例)

(例1) 教室で1つの大きな画面に映し出し、クラス全体で見る

→インターネット通信環境にあるPCなどのデジタル端末と、映し出したい画面を接続し、当サイトにアクセスして、各ツアーを選択してください。



(例2) 教師用端末の画面を児童端末と共有する

→教師用端末で当サイトにアクセスして、各ツアーを選択してください。

※画面共有が可能かどうかは、お使いの機器やアプリケーションによって異なります。また、画面共有方法については、お使いの端末やネットワークの仕様・操作に従ってください。




② 「Google Earth」 ツアーを配信する

(例3) 児童の端末に配信する

<サイトトップページのURLを知らせる方法>

→当サイトのURL (https://dougasing.co.jp/syo/shakai_GE/index.html) をお知らせし、見たいツアーのアイコンを選択してください。

<各ツアーのURLを知らせる方法>

→見せたいツアーの  アイコン上で右クリックをし、「リンクのアドレスをコピー」を選択。コピーしたURLを児童に配信してください。



※児童端末でそれぞれが同時に操作した場合、通信環境によってはGoogle Earthがうまく動作しないことがございます。

<新学社 サポートサイト内 Google Earth特設サイト>

| タイトル | | 関連する資料集ページ |
|----------|---|------------------------------------|
| (国会・内閣・裁 |  | p.8~13 特集「国会議事堂をのぞいてみよう!」「国会・内閣 |
| 遺跡 |  | |
| きた道 |  | |
| いたおもな遺跡 |  | |

※Google earth(

Shingakusha

Context: A screenshot of a website interface showing a table of tour titles and related page numbers. A red box highlights the 'リンクのアドレスをコピー' (Copy link address) option in a context menu that appears over one of the globe icons. A red arrow points from the text above to this menu option.

使用上のご注意

- ・「『Google Earth』でバーチャル社会科見学」は, Google LLCが提供している Google Earthのサービスを使用しています。Google Earthで提供している画像や文章等については, 新学社とは関係ありません。
- ・Google Earthの特性上, 画面が回転したり, 急降下することがございます。児童にお見せする場合は, なるべく大きな画面で離れて見せるなど, ご配慮とご助言をお願いします。
- ・各ツアーの内容については, 予告なく変更する可能性があります。